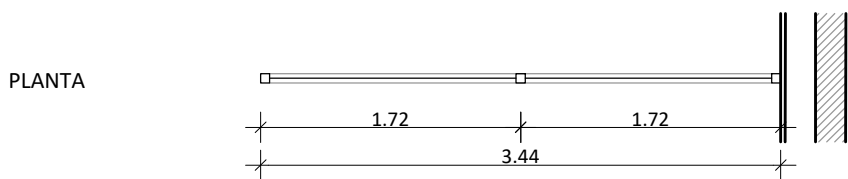
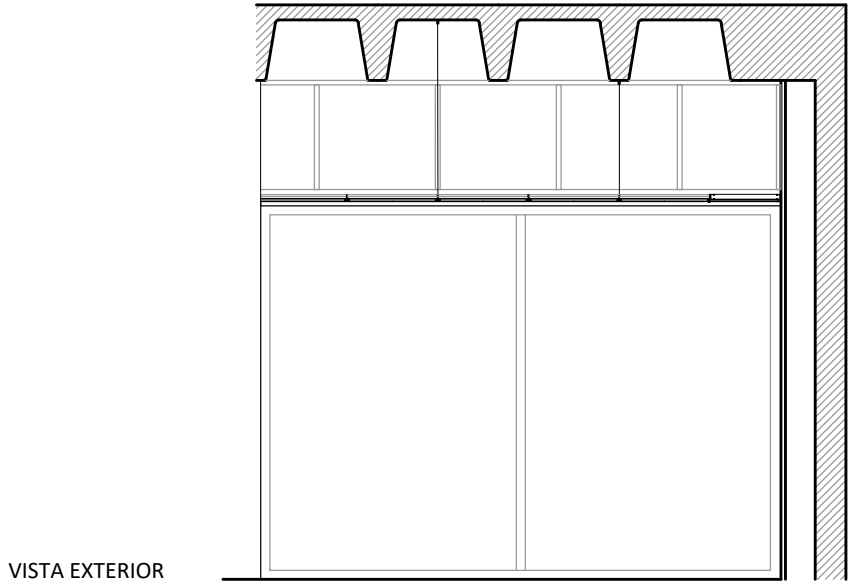


CARPINTERIA ALUMINIO

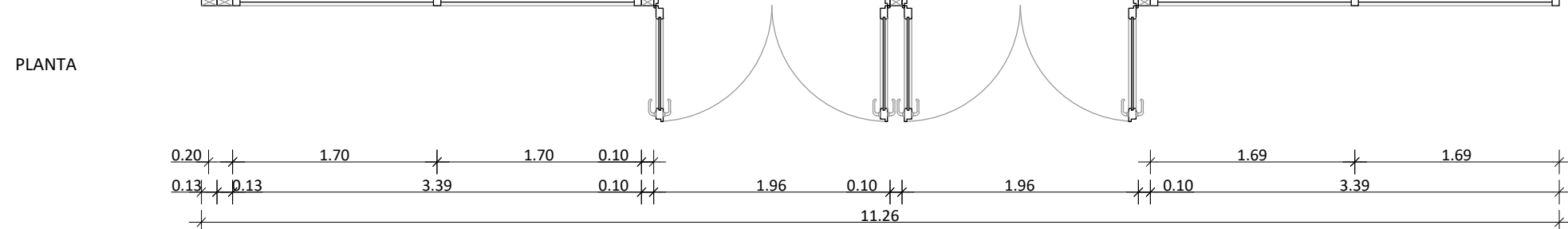
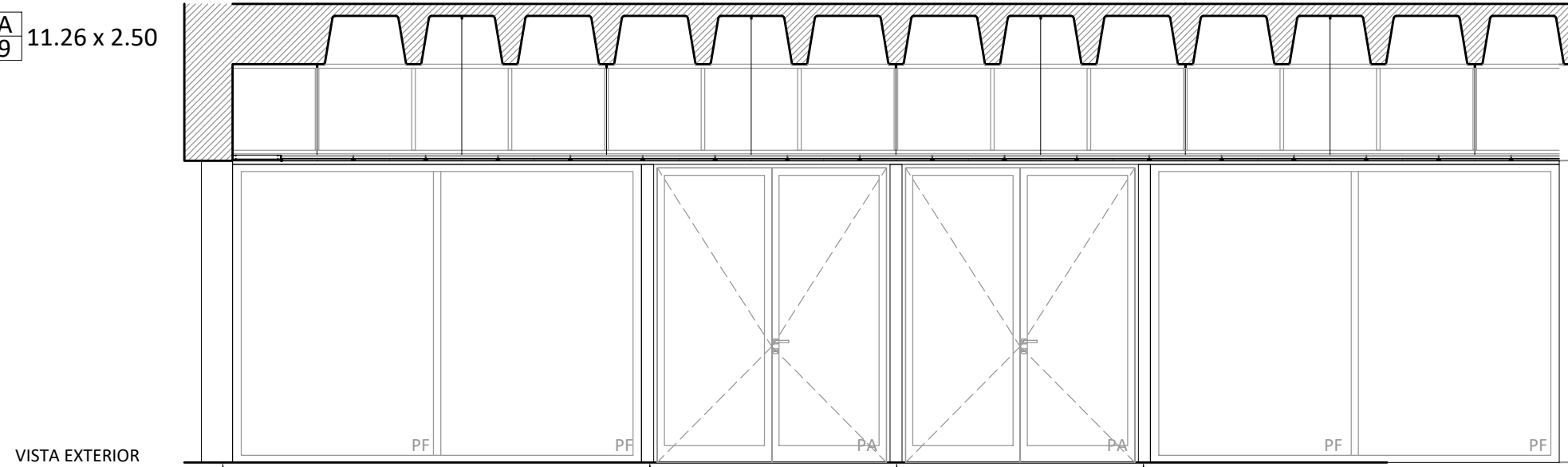
UBICACION: 3°P: LOCALES 12-13, 07-08, 08-09 Y 09-10

CA 18
3.44 x 2.50

A30 NEW - PAÑO FIJO	
PREMARCO	SUPERIOR TUBO 60 x 40 x 2 mm ABROCADO A LOSA CASETONADA S/DIBUJO
MARCO	PERFILERÍA DE ALUMINIO A30 NEW DE ALUAR O SIMILAR
HOIAS	PERFILERÍA DE ALUMINIO A30 NEW DE ALUAR O SIMILAR
VIDRIOS	VIDRIO INTERIOR LAMINADO 4 + 4 mm
MOVIMIENTO	-
HERRAJES	ACCIONAMIENTO
SEGURIDAD	-
TERMINACION	TODA LA PERFILERÍA SERÁ ANODIZADA COLOR NEGRO
NOTA	TODAS LAS MEDIDAS SERÁN VERIFICADAS EN OBRA. LOS SENTIDOS DE APERTURA DEBERÁN CORRESPONDERSE CON LA PLANTA DE ARQUITECTURA.

CARPINTERIA ALUMINIO

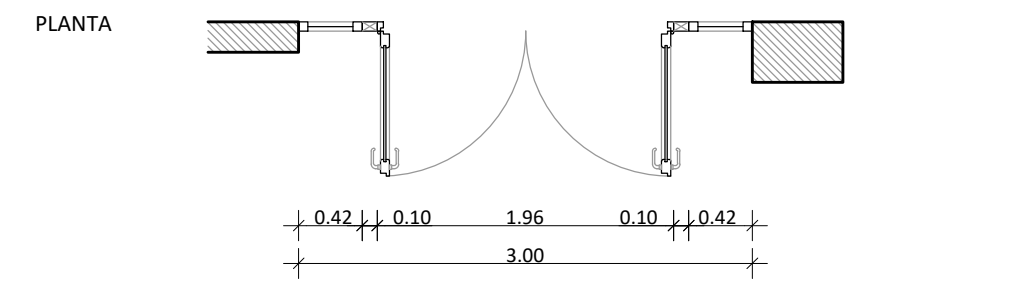
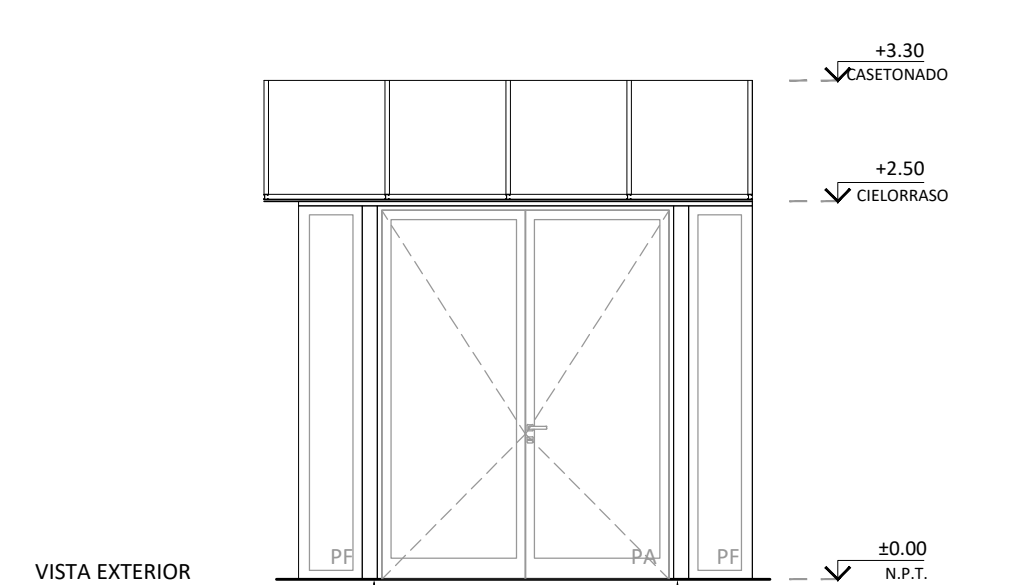
UBICACION: 4°P: LOCALES 09-10

CA 19
11.26 x 2.50

A30 NEW - PAÑO FIJO		PUERTA DE ABRIR	
PREMARCO	SUPERIOR TUBO 60 x 40 x 2 mm ABROCADO A LOSA CASETONADA S/DIBUJO + LATERAL 2 TUBOS 130 x 60 x 2 mm	PREMARCO	SUPERIOR TUBO 60 x 40 x 2 mm ABROCADO A LOSA CASETONADA S/DIBUJO + LATERALES 100 x 60 x 2 mm
MARCO	PERFILERÍA DE ALUMINIO A30 NEW DE ALUAR O SIMILAR	MARCO	PERFILERÍA DE ALUMINIO A30 NEW DE ALUAR O SIMILAR PARA PUERTA DE ABRIR. COLOR ANODIZADO NEGRO
HOIAS	PERFILERÍA DE ALUMINIO A30 NEW DE ALUAR O SIMILAR	HOIAS	PERFILERÍA DE ALUMINIO A30 NEW DE ALUAR O SIMILAR PARA HOJA DE ABRIR DOBLE CON ZOCALO ALTO
VIDRIOS	VIDRIO INTERIOR LAMINADO 4 + 4 mm	VIDRIOS	-
MOVIMIENTO	-	MOVIMIENTO	3 BISAGRAS POR HOJA COLOR NEGRO
HERRAJES	ACCIONAMIENTO	HERRAJES	PICAPORTE DOBLE BALANCIN CATÁLOGO DE ALUAR O SIMILAR. MARCA GIESSE O CALIDAD SUPERIOR - COLOR NEGRO
SEGURIDAD	-	SEGURIDAD	CERRADURA CON SISTEMA PARA CONTROL DE ACCESO
TERMINACION	TODA LA PERFILERÍA SERÁ ANODIZADA COLOR NEGRO	TERMINACION	TODA LA PERFILERÍA SERÁ ANODIZADA COLOR NEGRO
NOTA	TODAS LAS MEDIDAS SERÁN VERIFICADAS EN OBRA. LOS SENTIDOS DE APERTURA DEBERÁN CORRESPONDERSE CON LA PLANTA DE ARQUITECTURA.	NOTA	TODAS LAS MEDIDAS SERÁN VERIFICADAS EN OBRA. LOS SENTIDOS DE APERTURA DEBERÁN CORRESPONDERSE CON LA PLANTA DE ARQUITECTURA.

CARPINTERIA ALUMINIO

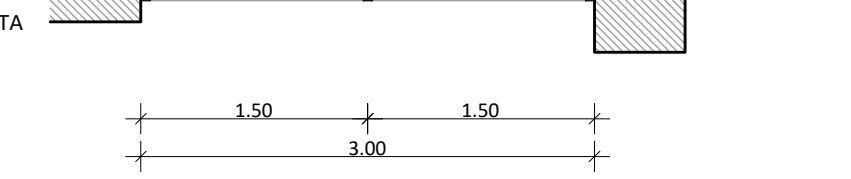
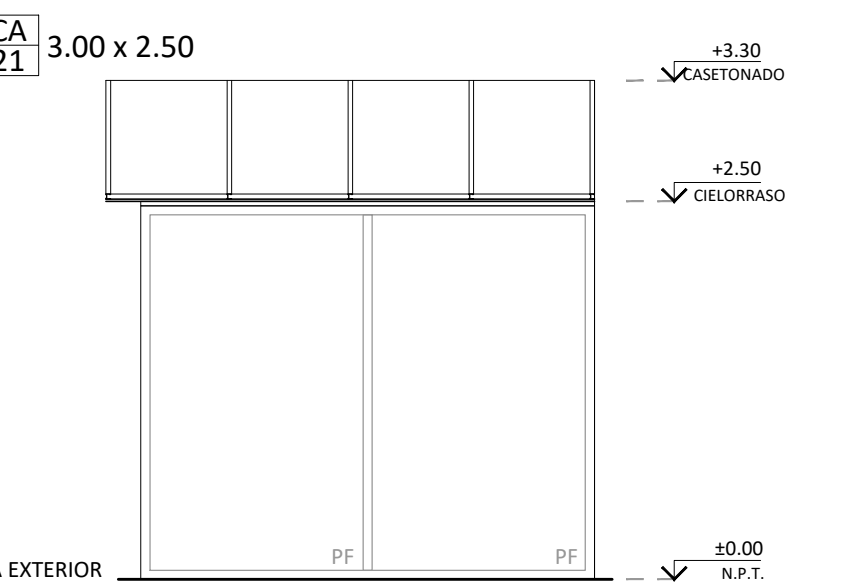
UBICACION: PB, 1°P, 2°P, 4°P, 5°P, 6°P Y 7°P: LOCAL 01

CA 20
3.00 x 2.50

A30 NEW - PAÑO FIJO		PUERTA DE ABRIR	
PREMARCO	SUPERIOR TUBO 60 x 40 x 2 mm ABROCADO A LOSA CASETONADA S/ DIBUJO	PREMARCO	SUPERIOR TUBO 60 x 40 x 2 mm ABROCADO A LOSA CASETONADA S/DIBUJO + LATERALES 100 x 60 x 2 mm
MARCO	PERFILERÍA DE ALUMINIO A30 NEW DE ALUAR O SIMILAR	MARCO	PERFILERÍA DE ALUMINIO A30 NEW DE ALUAR O SIMILAR
HOIAS	PERFILERÍA DE ALUMINIO A30 NEW DE ALUAR O SIMILAR	HOIAS	PERFILERÍA DE ALUMINIO A30 NEW DE ALUAR O SIMILAR PARA HOJA DE ABRIR DOBLE CON ZOCALO ALTO
VIDRIOS	VIDRIO INTERIOR LAMINADO 4 + 4 mm	VIDRIOS	VIDRIO INTERIOR LAMINADO 4+4 mm
MOVIMIENTO	-	MOVIMIENTO	3 BISAGRAS POR HOJA COLOR NEGRO
HERRAJES	ACCIONAMIENTO	HERRAJES	PICAPORTE DOBLE BALANCIN CATÁLOGO DE ALUAR O SIMILAR. MARCA GIESSE O CALIDAD SUPERIOR - COLOR NEGRO
SEGURIDAD	-	SEGURIDAD	CERRADURA Y BOCALÁVE
TERMINACION	TODA LA PERFILERÍA SERÁ ANODIZADA COLOR NEGRO	TERMINACION	TODA LA PERFILERÍA SERÁ ANODIZADA COLOR NEGRO
NOTA	TODAS LAS MEDIDAS SERÁN VERIFICADAS EN OBRA. LOS SENTIDOS DE APERTURA DEBERÁN CORRESPONDERSE CON LA PLANTA DE ARQUITECTURA.	NOTA	TODAS LAS MEDIDAS SERÁN VERIFICADAS EN OBRA. LOS SENTIDOS DE APERTURA DEBERÁN CORRESPONDERSE CON LA PLANTA DE ARQUITECTURA.

CARPINTERIA ALUMINIO

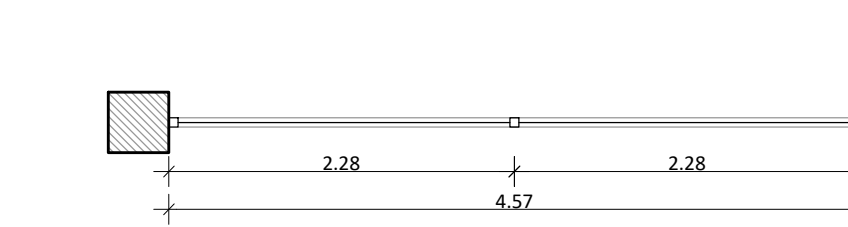
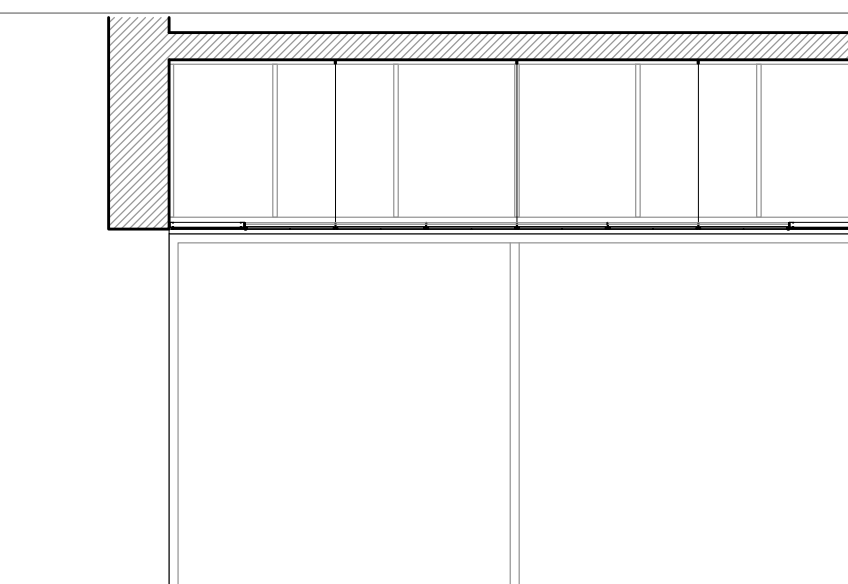
UBICACION: 3°P: LOCAL 01

CA 21
3.00 x 2.50

A30 NEW - PAÑO FIJO	
PREMARCO	SUPERIOR TUBO 60 x 40 x 2 mm ABROCADO A LOSA CASETONADA S/DIBUJO
MARCO	PERFILERÍA DE ALUMINIO A30 NEW DE ALUAR O SIMILAR
HOIAS	PERFILERÍA DE ALUMINIO A30 NEW DE ALUAR O SIMILAR
VIDRIOS	VIDRIO INTERIOR LAMINADO 4 + 4 mm
MOVIMIENTO	-
HERRAJES	ACCIONAMIENTO
SEGURIDAD	-
TERMINACION	TODA LA PERFILERÍA SERÁ ANODIZADA COLOR NEGRO
NOTA	TODAS LAS MEDIDAS SERÁN VERIFICADAS EN OBRA. LOS SENTIDOS DE APERTURA DEBERÁN CORRESPONDERSE CON LA PLANTA DE ARQUITECTURA.

CARPINTERIA ALUMINIO

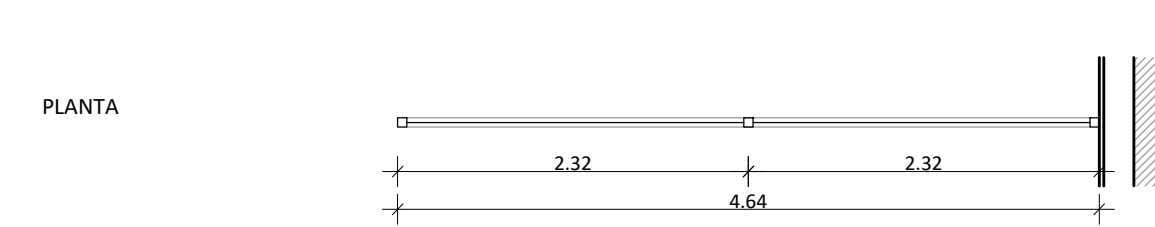
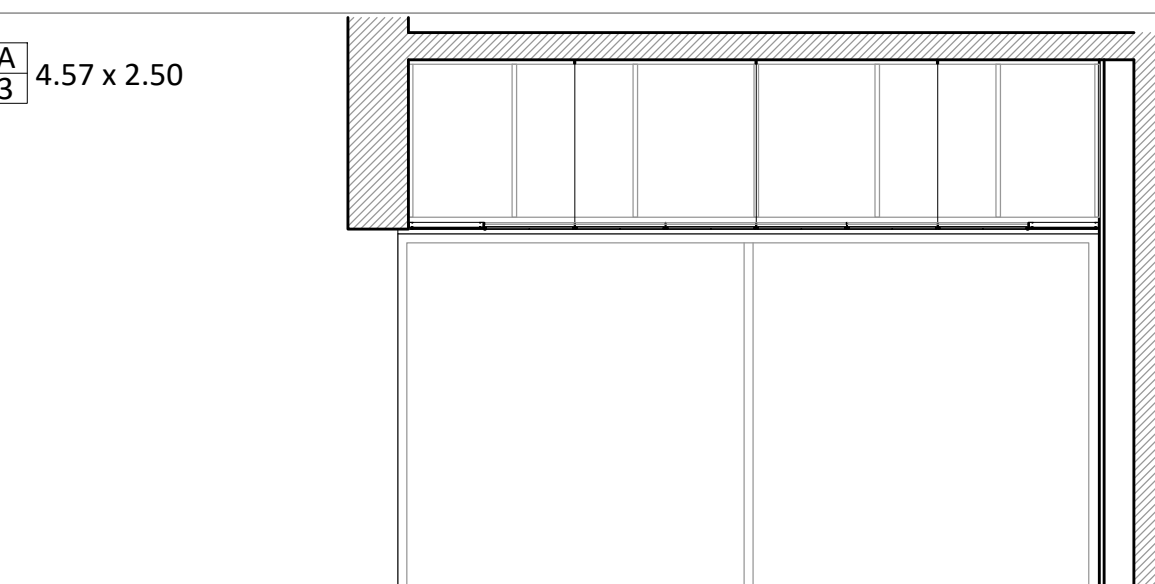
UBICACION: 2°P: LOCALES 13-14

CA 22
4.57 x 2.50

A30 NEW - PAÑO FIJO	
PREMARCO	SUPERIOR TUBO 60 x 40 x 2 mm ABROCADO A LOSA CASETONADA S/DIBUJO
MARCO	PERFILERÍA DE ALUMINIO A30 NEW DE ALUAR O SIMILAR
HOIAS	PERFILERÍA DE ALUMINIO A30 NEW DE ALUAR O SIMILAR
VIDRIOS	VIDRIO INTERIOR LAMINADO 4 + 4 mm
MOVIMIENTO	-
HERRAJES	ACCIONAMIENTO
SEGURIDAD	-
TERMINACION	TODA LA PERFILERÍA SERÁ ANODIZADA COLOR NEGRO
NOTA	TODAS LAS MEDIDAS SERÁN VERIFICADAS EN OBRA. LOS SENTIDOS DE APERTURA DEBERÁN CORRESPONDERSE CON LA PLANTA DE ARQUITECTURA.

CARPINTERIA ALUMINIO

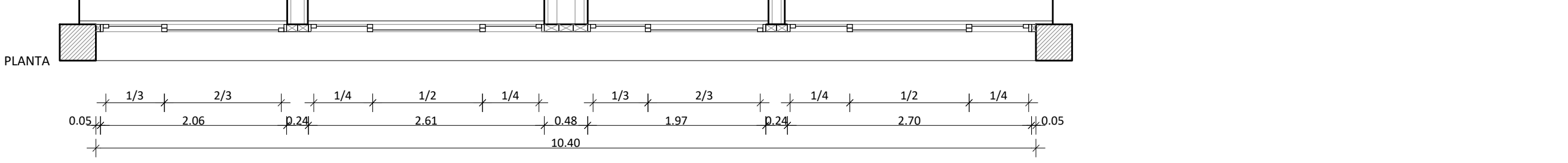
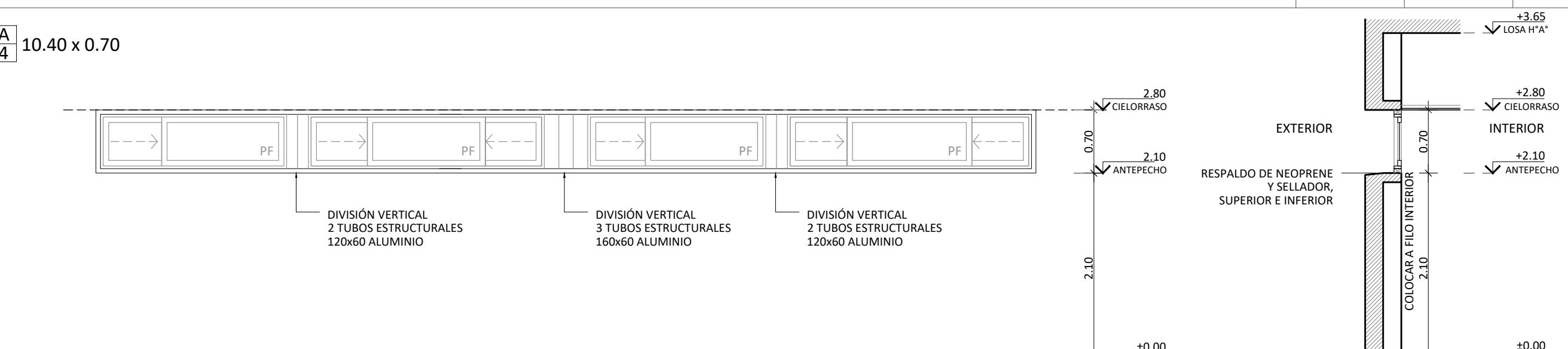
UBICACION: 2°P: LOCALES 10-11, 12-13 Y 14-15

CA 23
4.57 x 2.50

A30 NEW - PAÑO FIJO	
PREMARCO	SUPERIOR TUBO 60 x 40 x 2 mm ABROCADO A LOSA CASETONADA S/DIBUJO
MARCO	PERFILERÍA DE ALUMINIO A30 NEW DE ALUAR O SIMILAR
HOIAS	PERFILERÍA DE ALUMINIO A30 NEW DE ALUAR O SIMILAR
VIDRIOS	VIDRIO INTERIOR LAMINADO 4 + 4 mm
MOVIMIENTO	-
HERRAJES	ACCIONAMIENTO
SEGURIDAD	-
TERMINACION	TODA LA PERFILERÍA SERÁ ANODIZADA COLOR NEGRO
NOTA	TODAS LAS MEDIDAS SERÁN VERIFICADAS EN OBRA. LOS SENTIDOS DE APERTURA DEBERÁN CORRESPONDERSE CON LA PLANTA DE ARQUITECTURA.

CARPINTERIA ALUMINIO

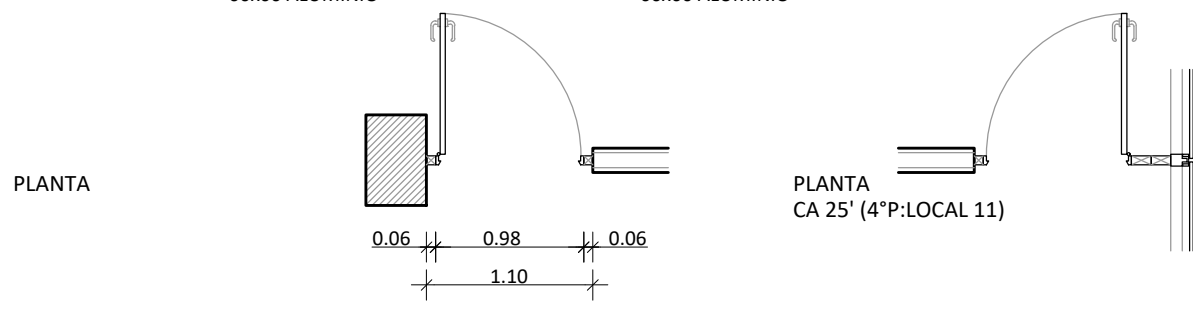
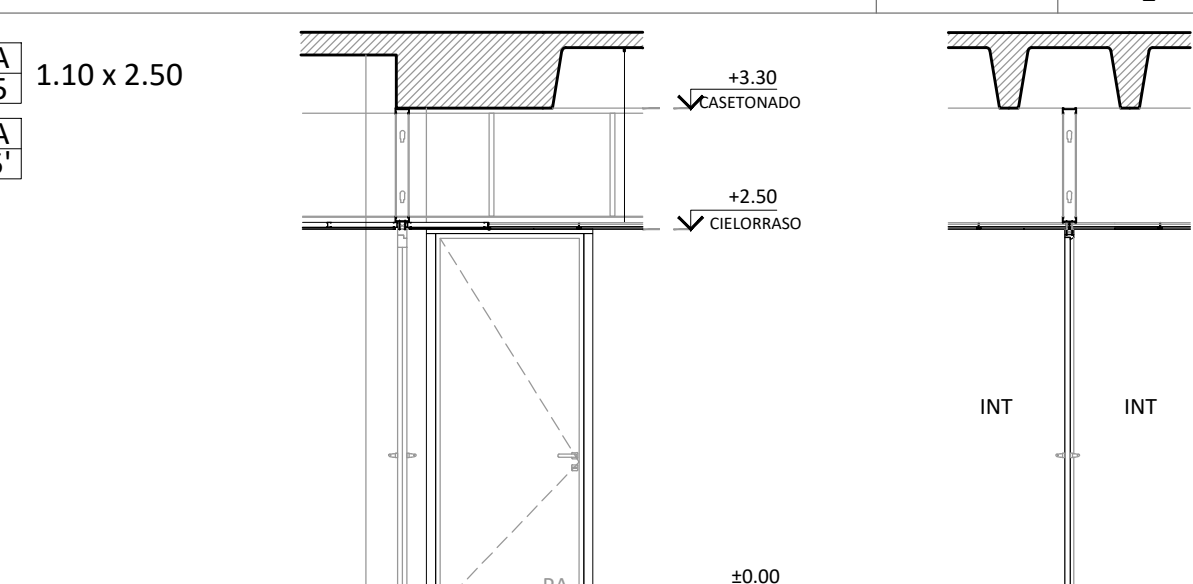
UBICACION: 5°P, 6°P Y 7°P: LOCALES 04-05-06-07

CA 24
10.40 x 0.70

PREMARCO	TUBO RECTANGULAR DE ALUMINIO 50 x 80 mm x 2mm + DIVISIONES VERTICALES: TUBO RECTANGULAR DE ALUMINIO (4) 120 x 80 mm + TUBO RECTANGULAR DE ALUMINIO (3) 160 x 80 mm
MARCO	PERFILERÍA DE ALUMINIO A30 NEW DE ALUAR O SIMILAR
HOIAS	PERFILERÍA DE ALUMINIO A30 NEW DE ALUAR O SIMILAR PARA HOJAS CORREDIZAS. 2 MÓDULOS DESIGUALES. CADA MÓDULO: 1 HOJA CORREDIZA + PAÑO FIJO CENTRAL + 1 HOJA CORREDIZA. LOS PF SE FIJARÁN AL MARCO BASTIDOR MOSQUITERO, 1 HOJA DE TEJIDO TELA MOSQUITERO POR CADA HOJA CORREDIZA
VIDRIOS	DVH 6mm INCOLORO TEMPLADO + CÁMARA DE AIRE DE 12mm ESTRUCTURAL + VIDRIO LAMINADO 3 + 3mm INCOLORO
MOVIMIENTO	HERRAJE DE ACCIONAMIENTO PARA HOJAS CORREDIZAS
ACCIONAMIENTO	CATÁLOGO DE ALUAR O SIMILAR. MARCA GIESSE O CALIDAD SUPERIOR
SEGURIDAD	-
TERMINACION	TODA LA PERFILERÍA SERÁ ANODIZADA COLOR NEGRO
NOTA	TODAS LAS MEDIDAS SERÁN VERIFICADAS EN OBRA. LOS SENTIDOS DE APERTURA DEBERÁN CORRESPONDERSE CON LA PLANTA DE ARQUITECTURA.

CARPINTERIA ALUMINIO

UBICACION: 4°P: LOCALES 11 Y 12

CA 25
1.10 x 2.50

PREMARCO	SUPERIOR TUBO 60 x 40 x 2 mm ABROCADO A LOSA CASETONADA S/DIBUJO + LATERALES 60 x 60 x 2 mm - CA 25 (4°P: LOCAL 11) LATERAL AJUSTE PIEL DE VIDRIO: 2 TUBOS 130 x 60 x 2 mm
MARCO	PERFILERÍA DE ALUMINIO A30 NEW DE ALUAR O SIMILAR PARA PUERTA DE ABRIR. COLOR ANODIZADO NEGRO
HOIAS	PUERTA PLACA MDF 9MM, LAMINADO PLÁSTICO COLOR A DEFINIR RELLENO C/NIDO DE AREJAS, ESPESOR 45MM. CANTOS LATERALES MADERA MACIZA COLOR A DEFINIR.
VIDRIOS	-
MOVIMIENTO	3 BISAGRAS POR HOJA COLOR NEGRO
ACCIONAMIENTO	PICAPORTE DOBLE BALANCIN CATÁLOGO DE ALUAR O SIMILAR. REGGIO CURRAO O CALIDAD SUPERIOR - COLOR NEGRO
SEGURIDAD	CERRADURA DE SEGURIDAD TIPO ACYTRA
TERMINACION	TODA LA PERFILERÍA SERÁ ANODIZADA COLOR NEGRO
NOTA	TODAS LAS MEDIDAS SERÁN VERIFICADAS EN OBRA. LOS SENTIDOS DE APERTURA DEBERÁN CORRESPONDERSE CON LA PLANTA DE ARQUITECTURA.



UNIDAD EJECUTORA DE INFRAESTRUCTURA	OBRA
SUBSECRETARÍA TÉCNICA	14_EDIFICIO 911
ARQ. FRANCISCO QUIJANO	UBICACION
DIRECCION PROVINCIAL DE OBRAS	BV PELLEGRINI Y NACIONES UNIDAS
ING. FEDERICO ZEGNA RATA	TITULO
DIRECCION PROVINCIAL DE PROYECTOS	CARPINTERÍAS
ARQ. JORGE GIUNTA	PLANO
SUBDIRECCION GENERAL TÉCNICA	PLANILLA CARPINTERÍAS ALUMINIO
ARQ. VERONICA LANZARO	ESCALA: 1:50
	FECHA: 11/2025
	REVISION: 00
	14_911-PL.05